



16 กันยายน 2556

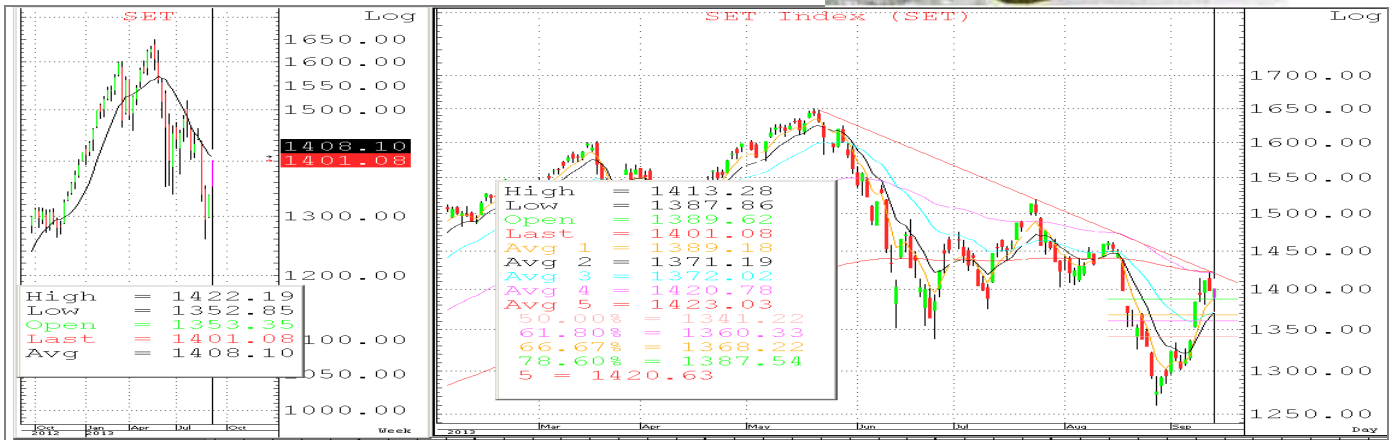
Fusion Analysis

นักวิเคราะห์: กมลชัย พลอินทวงศ์
 เลขทะเบียนนักวิเคราะห์: 18239
 Tel. (662) 801 9100 ต่อ 9341
 Kamolchai@trinitythai.com



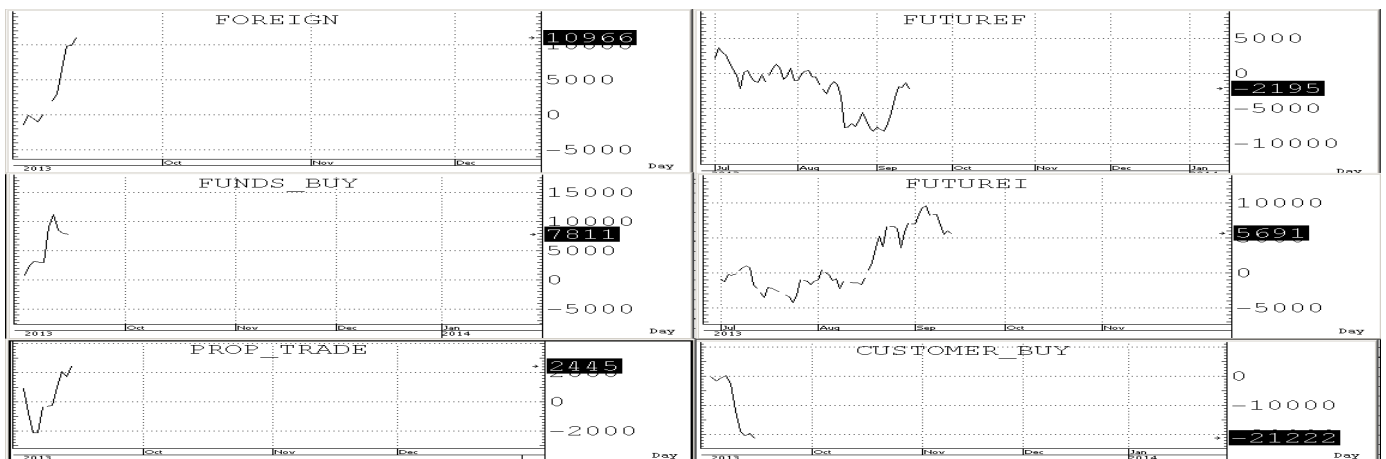
โอบ
 เลี้ยว
 กักขัง

Market Sense



SET INDEX 1,401.08 Volume 39,271 ล้านบาท

ดัชนีเปิด Gap เมา ๆ กระโดดลงมาทำ Low ของวันแถวๆ FIBO support ที่ 1,387 ก่อนจะตั้งเทียนกลับขึ้นมาทำ High ของวันที่ 1,413 ก่อนจะโดนตบกลับลงมาปิดแถวๆ แนวรับทางจิตวิทยาของวันด้วย Volume ที่ลดลงเล็กน้อยและยังคงสามารถยืนปิดเหนือ EMA (10) ที่ 1,371 ได้ อยู่จึงทำให้คงภาพเชิงบวกในช่วงสั้น ๆ ต่อ โดยมี s ล้วนๆ ที่ถูกขยับขึ้นมาแถวๆ MAV(10&25)ที่ 1,375 +/- 5 ก่อน ส่วน S ถัดไปก็อยู่แถวๆ FIBO & MAV(10) ที่ 1,360 +/- 5 โดย r ล้วนๆ ก็อยู่แถวๆ Downtrend line and Dead cross of EMA(75&200)ตรง 1,420 +/- 3 ก่อน ส่วน R ถัดไปก็อยู่แถวๆ Two third ที่ 1,435 +/- 5 หากในวันศุกร์ที่จะถึงนี้ SET สามารถยืนปิดเหนือ WMA (10) ดังในรูปซ้ายมือที่ 1.409 ได้อย่างมั่นคงก็จะทำให้กลับมาเกิดภาพเชิงบวกในระยะกลางขึ้นเป็นครั้งแรก รวมทั้งจะทำให้เกิด Positive signal ใน Daily Chart ด้วยการเกิด Golden cross ของ EMA (10&25) ขึ้นดังในรูปขวามือ



บริษัทหลักทรัพย์ ทรินิตี้ จำกัด, 179 อาคารบางกอก ซิตี้ ทาวเวอร์ ชั้น 25-26, 29 ถนนสาทรใต้ เขตสาทร กรุงเทพฯ 10120 โทรศัพท์ 0-2801-9100 โทรสาร. 0-2343-9681

รายงานฉบับนี้จัดทำขึ้นโดยข้อมูลที่ปรากฏและเชื่อว่าเป็นที่น่าเชื่อถือได้แต่ไม่เป็นการยืนยันความถูกต้องและความสมบูรณ์ของข้อมูลนั้นๆ โดยบริษัทหลักทรัพย์ ทรินิตี้ จำกัด ผู้จัดทำขอสงวนสิทธิ์ในการเปลี่ยนแปลงความเห็นหรือประมาณการต่างๆ ที่ปรากฏในรายงานฉบับนี้โดยไม่ต้องแจ้งล่วงหน้า รายงานฉบับนี้มีวัตถุประสงค์เพื่อใช้ประกอบการตัดสินใจของนักลงทุน โดยไม่ได้เป็นการชี้นำหรือชักชวนให้นักลงทุนทำการซื้อหรือขาย หลักทรัพย์ หรือตราสารทางการเงินใดๆ ที่ปรากฏในรายงาน



SHORT-TERM TRADING

DTAC	Trading buy	ปิด: 111.5	แนวรับ: 111-109	แนวต้าน: 116-118
-------------	--------------------	-------------------	------------------------	-------------------------

ราคาอ่อนตัวกลับลงมาหา Support of MAV (10&25) ด้วย volume ที่ลดลง และ Indicator ระยะสั้นก็ยังคงอยู่ในช่องสัญญาณเชิงบวกที่ทำให้ Trading ได้หากไม่ถอยหลุด S ที่ให้ลงมา

High = 113.50
 Low = 110.50
 Open = 111.00
 Close = 111.50
 Avg 1 = 113.40
 Avg 2 = 109.30
 Avg 3 = 109.82
 Avg 4 = 114.21
 Avg 5 = 101.85
 1 = 124.64
 2 = 92.91
 9/13/13

MACD Osc = 1.44
 Avg = 1.44
 Macd = -0.48
 Signal = -1.93

%K = 76.51
 %D = 70.98
 RSI = 51.45

Vol = 25769.
 Avg = 35154.40

HMPRO	Trading buy	ปิด: 12.5	แนวรับ: 12.4-11.9	แนวต้าน: 13.0-13.5
--------------	--------------------	------------------	--------------------------	---------------------------

ราคาอยู่ในช่วงล้นการทะลุกรอบของ Downtrend line of Triangle ขึ้นมาพร้อม Volume support อยู่ ดังนั้นหากไม่หลุด 11.8 ลงมาให้ STOPLOSS ก็จะไม่ OK ต่อ เพราะ Indicator ระยะสั้นก็ยังคงอยู่ในช่องสัญญาณเชิงบวกที่ทำให้ Trading ได้หากไม่ถอยหลุด S ที่ให้ลงมา

High = 12.50
 Low = 12.10
 Open = 12.20
 Close = 12.50
 Avg 1 = 12.14
 Avg 2 = 11.87
 Avg 3 = 12.04
 Avg 4 = 12.60
 Avg 5 = 12.81
 1 = 12.99
 2 = 10.54
 9/13/13

MACD Osc = 0.135
 Avg = 0.14
 Macd = -0.077
 Signal = -0.213

%K = 83.27
 %D = 68.01
 RSI = 55.77

Vol = 382657.
 Avg = 405652.62

LH	Trading buy	ปิด: 10.0	แนวรับ: 9.95-9.75	แนวต้าน: 10.5-10.7
-----------	--------------------	------------------	--------------------------	---------------------------

ราคาอ่อนตัวกลับลงมาหา Support of MAV (10) ด้วย volume ที่ลดลง และ Indicator ระยะสั้นก็ยังคงอยู่ในช่องสัญญาณเชิงบวกที่ทำให้ Trading ได้หากไม่ถอยหลุด S ที่ให้ลงมา

High = 10.30
 Low = 10.00
 Open = 10.00
 Close = 10.00
 Avg 1 = 10.06
 Avg 2 = 9.78
 Avg 3 = 10.08
 Avg 4 = 10.62
 Avg 5 = 10.62
 1 = 10.97
 2 = 8.52
 9/13/13

MACD Osc = 0.090
 Avg = 0.09
 Macd = -0.177
 Signal = -0.267

%K = 69.44
 %D = 59.10
 RSI = 48.20

Vol = 102372.
 Avg = 270477.94

บริษัทหลักทรัพย์ ทรินิตี้ จำกัด, 179 อาคารบางกอก ซิตี้ ทาวเวอร์ ชั้น 25-26, 29 ถนนสาทรใต้ เขตสาทร กรุงเทพฯ 10120 โทรศัพท์ 0-2801-9100 โทรสาร. 0-2343-9681

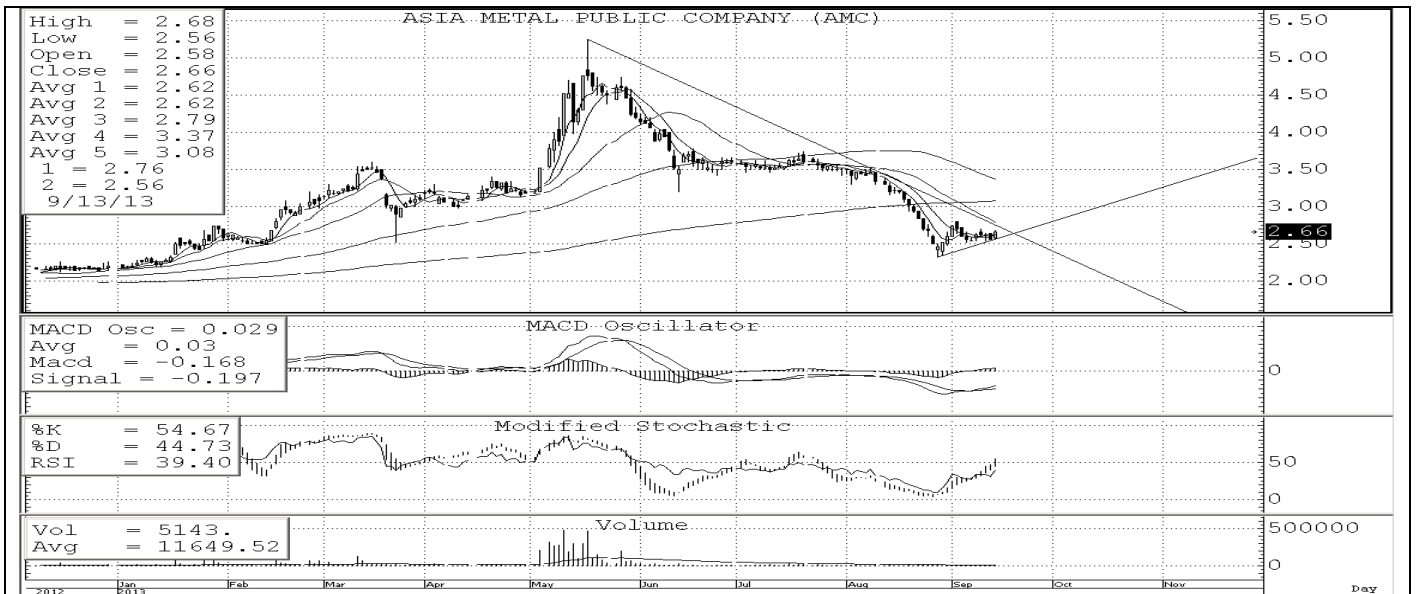
รายงานฉบับนี้จัดทำขึ้นโดยข้อมูลเท่าที่ปรากฏและเชื่อว่าเป็นที่น่าเชื่อถือได้แต่ไม่เป็นการยืนยันความถูกต้องและความสมบูรณ์ของข้อมูลนั้นๆ โดยบริษัทหลักทรัพย์ ทรินิตี้ จำกัด ผู้จัดทำขอสงวนสิทธิ์ในการเปลี่ยนแปลงความเห็นหรือประมาณการต่างๆ ที่ปรากฏในรายงานฉบับนี้โดยไม่ต้องแจ้งล่วงหน้า รายงานฉบับนี้มิควรดูประสงค์เพื่อใช้ประกอบการตัดสินใจของนักลงทุน โดยไม่ได้เป็นการชี้นำหรือชักชวนให้ นักลงทุนทำการซื้อหรือขาย หลักทรัพย์ หรือตราสารทางการเงินใดๆ ที่ปรากฏในรายงาน



หุ้นปล่อยขาย (จับตา)



CHO ราคา form W shaped pattern that wait for break out with volume surge อยู่ตั้งนั้นหากไม่หลุดแนวรับของ MAV (10) ที่ 1.66 ลงมาให้ STOPLOSS ก็จะไม่ค่อยๆ ขึ้นมา test แนวต้านในลำดับถัดไปที่ 2.2+/- ได้โดยมีด่านสั้นๆ ที่ 1.86-1.90 ก่อน



AMC ราคากำลังตั้งฐานเพื่อการขึ้นกลับแถวๆ Support of previous low ในรูปแบบของ Small pennant pattern อยู่ตั้งนั้นหากไม่หลุดแนวรับที่ 2.50 ลงมาให้ STOPLOSS ก็จะไม่ค่อยๆ เด้งกลับขึ้นมา test แนวต้านในลำดับถัดไปของ MAV (200) ที่ 3.0 +/- ได้โดยมีด่านสั้นๆ ที่ 2.80-2.86 ก่อน